

Posizionatore per scaricatori telescopici TR



IL POSIZIONATORE PER SCARICATORI TELESOPICI TR RENDE IL CARICO DI CISTERNE, CAMION APERTI O VAGONI FERROVIARI VELOCE, SEMPLICE ED EFFICIENTE SENZA SPARGIMENTO DI POLVERI.

Il posizionatore TR muove orizzontalmente scaricatori telescopici standard per il carico di camion o vagoni ferroviari.

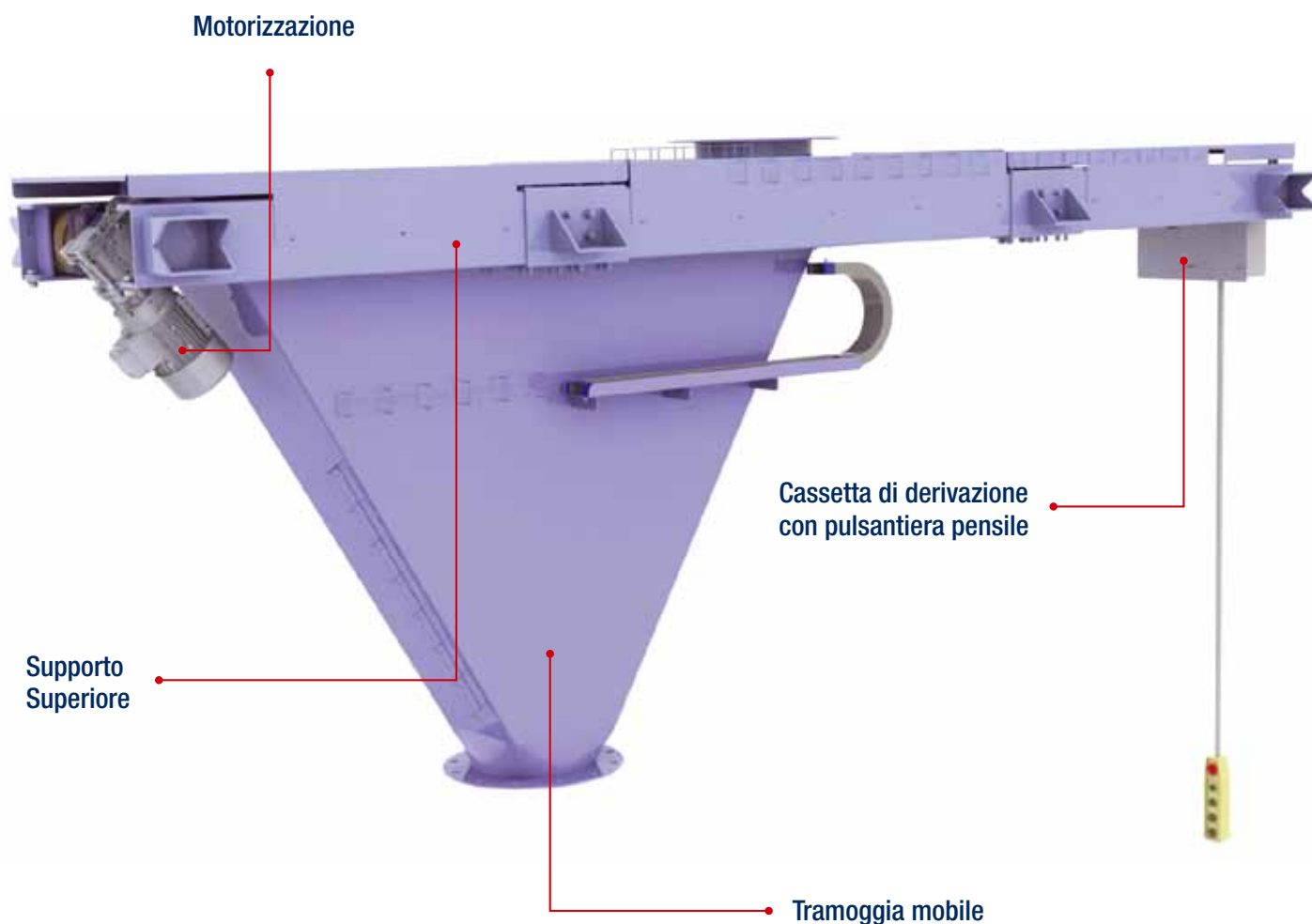
Il posizionatore permette all'operatore di fermare il veicolo nell'area di carico senza doversi preoccupare di essere al centro dell'area stessa.

Lo scaricatore telescopico è posizionato sopra il veicolo da caricare e viene traslato a destra o sinistra per il corretto centraggio.

Caratteristiche tecniche



- Diametro di ingresso 300 mm (22");
- Struttura di supporto in Acciaio al Carbonio verniciata in RAL5010 (Blue Genziana);
- Tramoggia in Acciaio al Carbonio (Versione standard) o in Acciaio Inox a richiesta;
- Tramoggia con angolo di scarico a 60° movimentata su 4 ruote;
- Diametro di uscita 300 mm (22");
- Posizionatore con escursione orizzontale di 1.000, 1.500 o 2.000 mm (3,2 - 4,9 o 6,5 ft);
- Motore Elettrico IEC taglia 80; B14; 0.55 kW-6 poli; 230/400 V 50 Hz - 260/460 V-60 Hz;
- 2 finecorsa elettromeccanici per rilevazione raggiungimento fine escursione laterale con possibilità di regolazione tramite 2 camme posizionate sulla tramoggia;
- Temperatura di lavoro: da - 20°C fino a + 50°C (da - 4°F a + 122°F).



Vantaggi



- ✓ **Maggior velocità in ogni operazione di carico;**
- ✓ **Evita il riposizionamento del veicolo nella zona di carico;**
- ✓ **Posizionamento preciso fino a 1.000 mm (3,2 ft) fuori dal centro dello scaricatore telescopico;**
- ✓ **Disponibile per scaricatori con o senza filtro;**
- ✓ **Collegamenti elettrici assemblati prima della spedizione.**

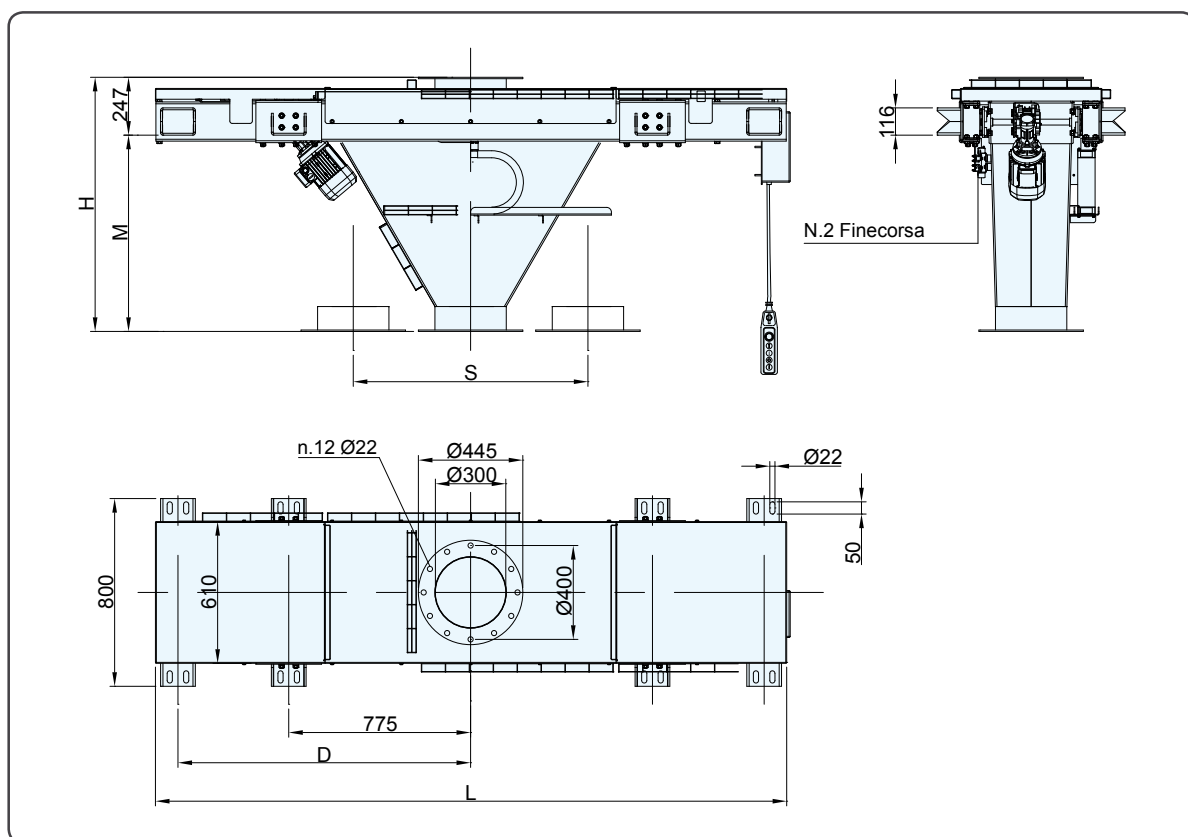
Accessori



Pannello di controllo e Pulsantiera pensile per operazioni di carico automatiche



Dimensioni



| Corsa | 1.000 mm | 1.500 mm | 2.000 mm |
|-------|----------|----------|----------|
| Peso | 300 kg | 400 kg | 500 kg |
| A | | 247 | |
| L | 2.700 | 3.700 | 4.700 |
| D | 1.247 | 1.751 | 2.251 |
| H | 1.100 | 1.520 | 1.950 |
| M | 853 | 1.273 | 1.703 |
| S | 1.000 | 1.500 | 2.000 |

